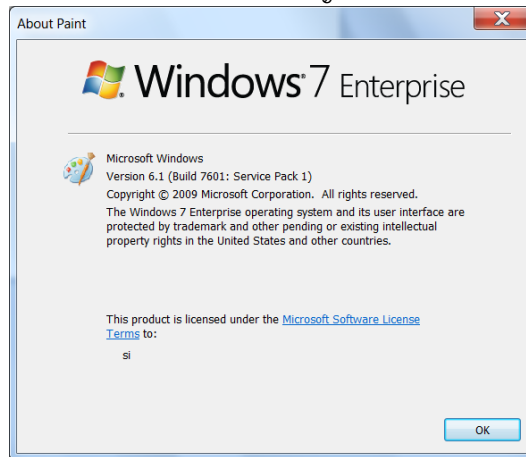




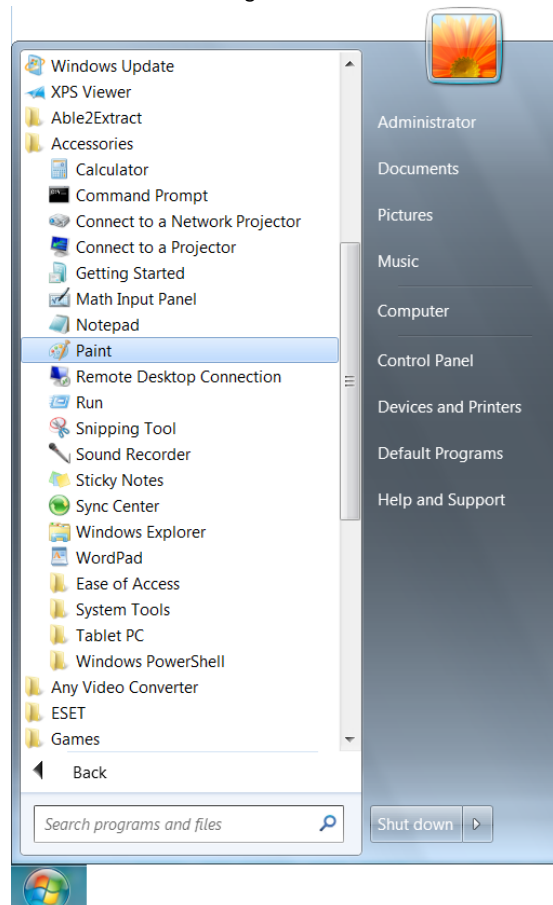
## วิธีการปรับขนาดของรูปภาพด้วยโปรแกรม Paint v.6.1 (Image size)

1. โปรแกรม Paint Version v.6.1 ซึ่งเป็นโปรแกรมสามัญประจำเครื่องของระบบปฏิบัติการวินโดวส์



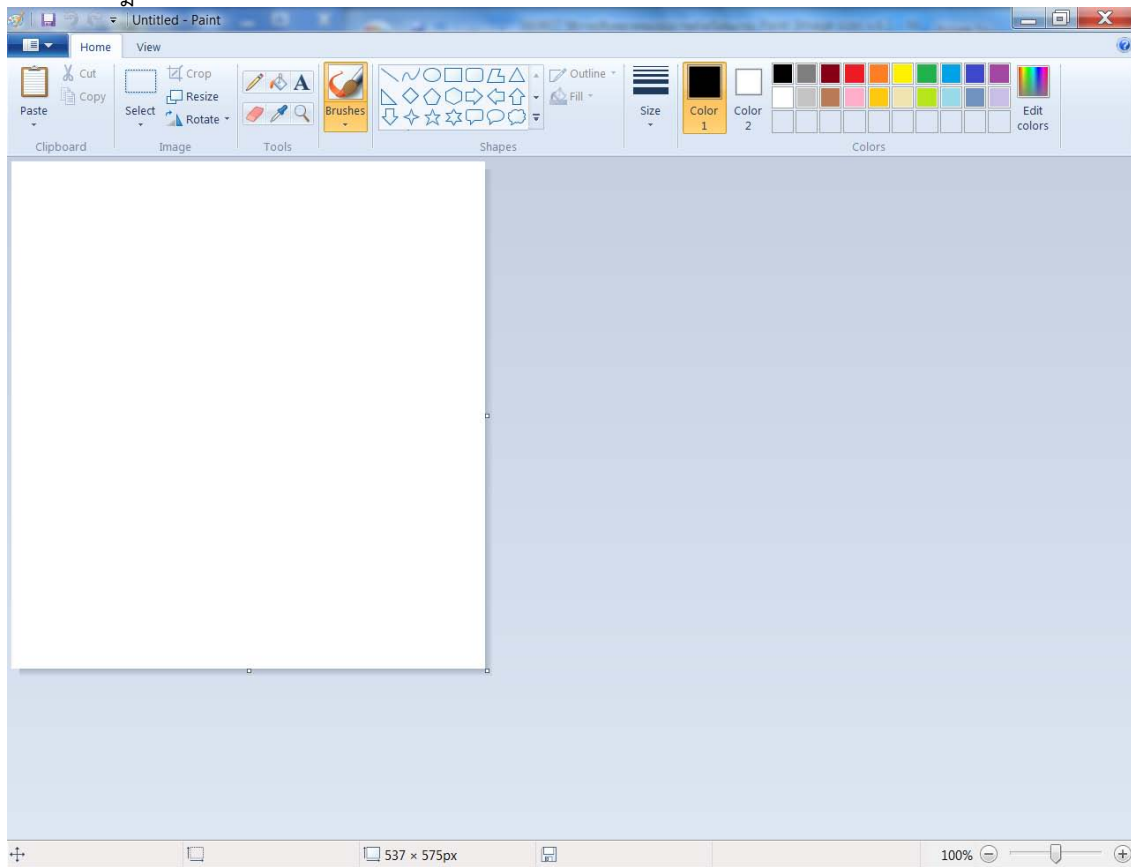
รูปที่ 1 Paint Version v.6.1

2. เปิดโปรแกรม คลิกเมนู Start > คลิก All Programs > คลิก Accessories > คลิกโปรแกรม Paint



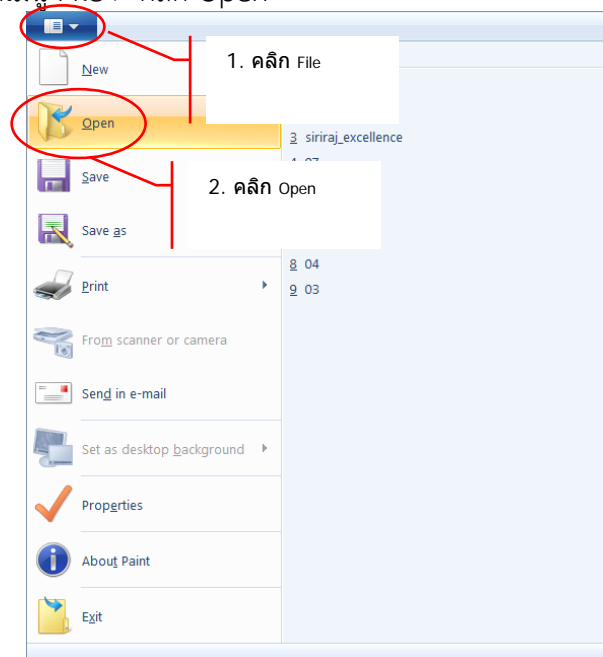
รูปที่ 2 Start Program

3. จะปรากฏหน้าต่างของโปรแกรม



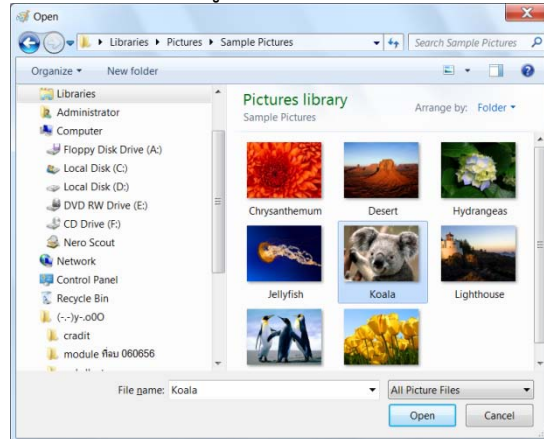
รูปที่ 3 Paint Program

4. เปิดไฟล์รูปภาพ คลิกเมนู File > คลิก Open



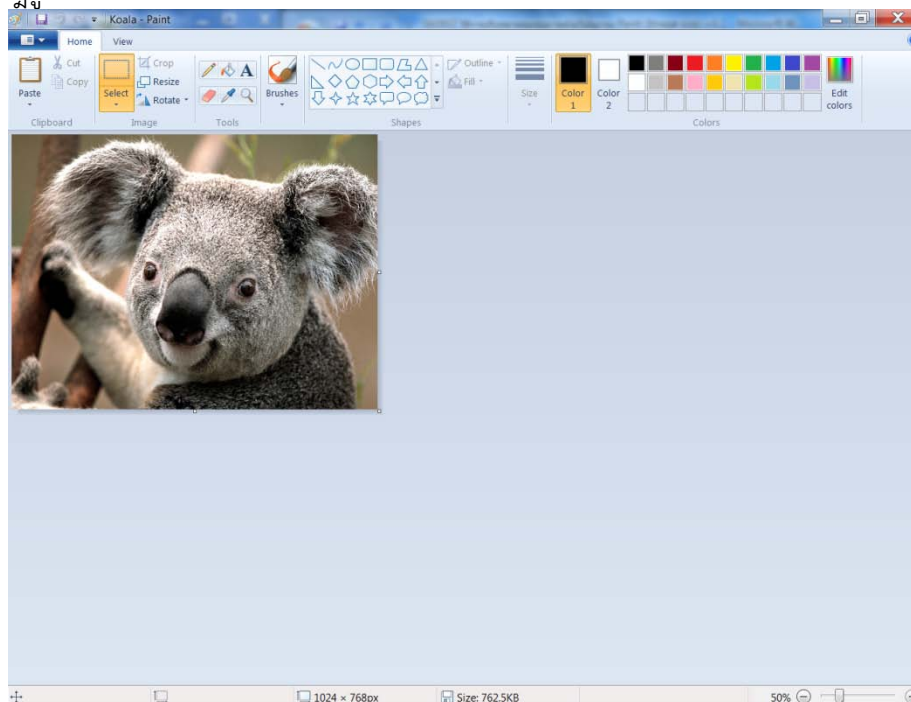
รูปที่ 4 Open Menu

5. จะปรากฏหน้าต่าง Open ให้คลิกเลือกไฟล์รูปภาพที่ต้องการ



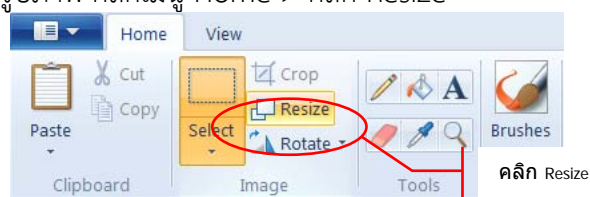
รูปที่ 5 Open File

6. จะปรากฏรูปภาพที่ต้องการปรับแต่ง



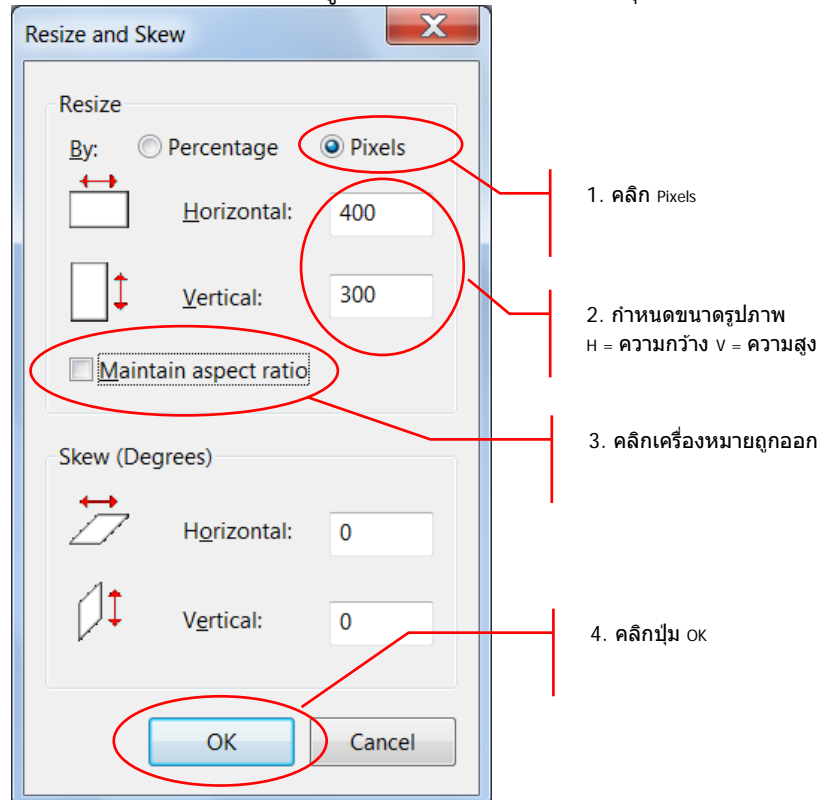
รูปที่ 6 File Picture

7. เปิดเครื่องมือปรับขนาดรูปภาพ คลิกเมนู Home > คลิก Resize



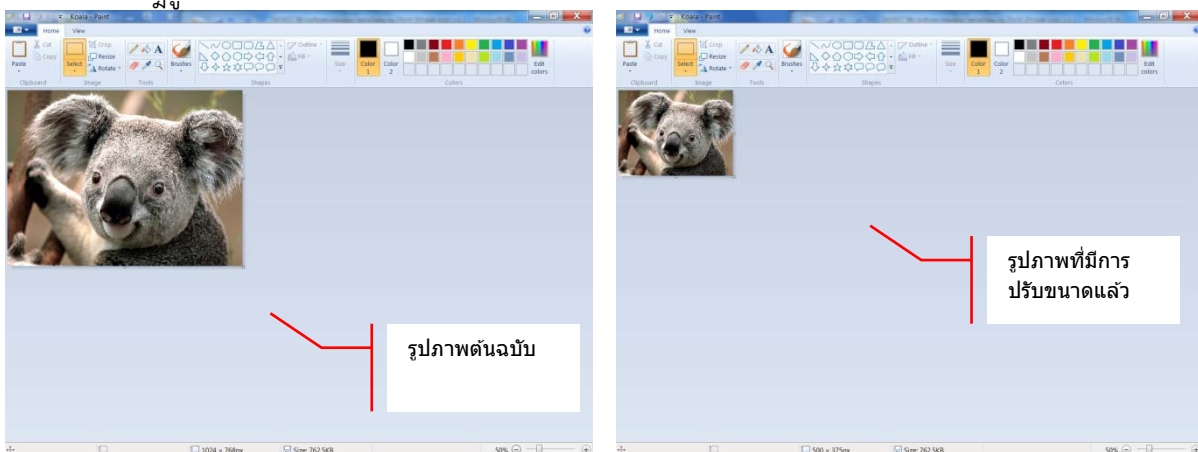
รูปที่ 7 Home Menu

8. จะปรากฏเครื่องมือ Resize and Skew ให้กำหนดขนาดรูปภาพที่ต้องการ แล้วคลิกปุ่ม OK



รูปที่ 8 Resize and Skew Tool

9. จะปรากฏรูปภาพที่มีการปรับขนาดเรียบร้อยแล้ว



รูปที่ 9 เปรียบเทียบรูปภาพที่มีการปรับขนาด