



CoP

การให้ความรู้ทางทันตกรรม

งานทันตกรรม โรงพยาบาลศิริราช

การดำเนินงาน

จัดทำเอกสารข้อมูลเกี่ยวกับงานทันตกรรมรากฟันเทียมโดยมีวัตถุประสงค์เพื่อให้ความรู้เบื้องต้นเกี่ยวกับงานทันตกรรมรากฟันเทียมซึ่งจะทำไว้ให้คนไข้อ่านเพื่อทำความเข้าใจในเมืองต้น หากมีข้อสงสัยก็สามารถปรึกษาหรือถามทันตแพทย์ได้

ตัวอย่าง การให้ข้อมูลเรื่อง"ทันตกรรมรากฟันเทียม"

วัตถุประสงค์การทำทันตกรรมรากฟันเทียม

- ทดแทนฟันแท้ที่ถอนไป
- หลีกเลี่ยงให้กับสะพานฟัน
- หลีกเลี่ยงฟันปลอมทั้งปาก
- ลดการละลายของสันกระดูกในบริเวณที่จะใส่ฟัน
- ส่งเสริมสุขภาพช่องปากในกรณีที่ต้องใส่ฟันปลอม



ข้อบ่งชี้

- สันเหงือกที่มีช่องว่างตั้งแต่ 1 ซีซีขึ้นไป
- มีความหนาของกระดูกเพียงพอ
- มีสุขภาพร่างกายสมบูรณ์แข็งแรง ไม่มีโรคประจำตัว
- มีอนามัยภายในช่องปากที่ดี
- ไม่สูบบุหรี่



Before



After

ขั้นตอนการรักษา

- 1.การตรวจและวางแผนการรักษา โดยพิมพ์แบบฟัน ถ่ายภาพรังสี เพื่อกำหนดตำแหน่ง และขนาดของรากฟันเทียม
- 2.การผ่าตัดระยะที่ 1 ผ่าฟันเทียมภายใต้การรับความรู้สึกเฉพาะที่ ถ่ายภาพรังสีเพื่อประเมินผลการรักษา
- 3.การผ่าตัดระยะที่ 2 ห่างจากระยะที่ 1 ประมาณ 4-6 เดือน เป็นการสร้างรูปร่างของเหงือก ทำการผ่าตัดใส่เครื่องมือภายในใต้ยาชาเฉพาะที่
- 4.การใส่ฟันปลอม ภายหลังจากสร้างรูปร่างของเหงือกประมาณ 2 สัปดาห์ ผู้ป่วยจะได้รับพิมพ์ปากเพื่อส่งแบบไปทำฟันปลอม
- 5.การติดตามผลการรักษา ใช้วิธีตรวจภายในช่องปากและการถ่ายภาพรังสี เป็นระยะ 3, 6, 12 เดือน และทุกปีละ 1 ครั้ง

ภาวะแทรกซ้อน

- มีอาการปวดบวมเล็กน้อยภายหลังผ่าตัด และ/หรือ
- มีการอักเสบรอบรากฟันเทียมภายหลังการใส่ฟันปลอม เนื่องจากไม่ได้ทำความสะอาดที่ดีพอ

การรักษาอื่นๆ ที่เกี่ยวข้อง

- การปลูกกระดูกในบริเวณที่ฝังรากเทียม ขึ้นอยู่กับปริมาณและคุณภาพของกระดูกที่ต้องการ
- การปลูกเนื้อเยื่อไซไนในกรณีที่มีเนื้อเหงือกไม่เพียงพอ

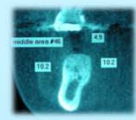
ข้อดี

- ลดการละลายของสันกระดูกที่รองรับฟันปลอม
- ง่ายต่อการทำความสะอาดช่องปาก
- เกิดความสะดวกสบายในการบดเคี้ยวหรือออกเสียง
- มีความมั่นใจในการพูด ยิ้ม เสริมให้มีบุคลิกภาพที่ดีขึ้น
- มีอายุการใช้งานยาวนาน

ข้อด้อย

- มีการบาดเจ็บขณะผ่าตัดฝังรากฟันเทียม
- การรักษาหลายขั้นตอน ใช้เวลานานประมาณ 6 เดือน
- ค่าใช้จ่ายสูง

ขั้นตอนการฝังรากเทียม



ขั้นตอนการตรวจและวางแผนการรักษา



ขั้นตอนการผ่าตัดฝังรากเทียม



ขั้นตอนการติดตามผลการรักษาก่อนเริ่มงานครอบฟัน

ผลลัพธ์ บทเรียนที่ได้รับ ปัจจัยความสำเร็จ

- ผู้ป่วยมีความรู้ความเข้าใจเกี่ยวกับทันตกรรมรากฟันเทียมในเมืองต้นได้
- ควรมีแบบฟันมาช่วยอธิบายเพื่อให้ผู้ป่วยสามารถเข้าใจได้มากขึ้น
- ลดระยะเวลาการทำงานในคลินิกลง



สร้างวัฒนธรรมการเรียนรู้ วัฒนธรรมความปลอดภัย วัฒนธรรมคุณภาพ บนพื้นฐานวัฒนธรรม SIRIRAJ

